

Apparaat reinigen en ontkalken

Reiniging van wc-keramiek met oppervlaktelaag

De wc-keramiek is afgewerkt met een bijzondere oppervlaktelaag. Door deze oppervlaktelaag trekken waterdruppels zich bolvormig samen en parelen zeer goed af. Deeltjes zoals kalk en vuil worden in de waterdruppels ingesloten en zo weggespoeld. Dit effect is bijzonder milieuvriendelijk, aangezien er geen agressieve wc-reinigingsmiddelen meer vereist zijn.

Verzorging en reiniging van glatte oppervlakken

Alle glatte oppervlakken kunnen hygiënisch worden gereinigd met water en een vloeibaar, huidvriendelijk, mild reinigingsmiddel.



Agressieve en schurende reinigingsmiddelen kunnen het oppervlak beschadigen. Gebruik uitsluitend vloeibare, huidvriendelijke en milde reinigingsmiddelen. De Geberit AquaClean reinigungsset (art. nr. 242.547.00.1) bevat een reinigingsmiddel, dat gebruiksklaar is en optimaal op alle Geberit AquaClean oppervlakken is afgestemd.

Automatische wateruitwisseling

Werd de douchewc gedurende 2 maanden niet gebruikt, dan wordt het apparaat na inschakeling met vers water gespeld. Daarmee wordt de kwaliteit van het douchewater vóór gebruik veiliggesteld.

Algemene reinigungsaanbevelingen

Reinigungsinterval	Reinigungsactiviteit
Dagelijks	▶ Waterdruppels met een zachte, pluïsvrije doek verwijderen om kalkvlekken te voorkomen.
Wekelijks	▶ Alle oppervlakken en hoeken grondig reinigen. → Zie "Wc-zitting en behuizing reinigen", pagina 31. ▶ Douchekop controleren en indien nodig reinigen. → Zie "Douchekop reinigen", pagina 32. ▶ Douchekop onder stromend water uitspoelen, om vreemde stoffen te verwijderen.
Maandelijks	▶ Wc-keramiek met Geberit AquaClean reinigungsmiddel reinigen. → Zie "Spoelbereik van de wc-keramiek reinigen", pagina 32.

Doelgerichte desinfectie

Een desinfectie wordt alleen aanbevolen, wanneer er een concreet risico is voor infectie door ziekteverwekkers.

ATTENTIE

Beschadigingen van het oppervlak veroorzaakt door agressieve desinfectiemiddelen

- ▶ Gebruik alleen desinfectiemiddelen op basis van alcohol, die ook geschikt zijn voor de desinfectie van de handen en de huid.
- ▶ Neem de veiligheidsinstructies van de fabrikant over de omgang met gevaarlijke stoffen in acht.

Type desinfectie	Proces desinfectie
Natte wisdesinfectie Te gebruiken op gladde oppervlakken, die kunnen worden afgewreven	<ul style="list-style-type: none">▶ Oppervlakken volledig met desinfectiemiddel bevochtigen.▶ Desinfectiemiddel volgens de informatie van de fabrikant in laten werken.▶ Oppervlakken vervolgens met wegwerpdoekjes afwrijven.
Spuitedesinfectie Alleen te gebruiken op moeilijk toegankelijke oppervlakken, die niet afgewreven kunnen worden	<ul style="list-style-type: none">▶ Moeilijk toegankelijk oppervlak met het desinfectiemiddel nat inspuiten.▶ Desinfectiemiddel volgens de informatie van de fabrikant in laten werken.

Geschikte reinigingsmiddelen en reinigingsbenodigdheden

ATTENTIE

Schade aan het apparaat door agressieve ontkalkingsmiddelen






- ▶ Het apparaat uitsluitend met Geberit AquaClean ontkalkingsmiddel vullen.




ATTENTIE

Beschadigingen van het oppervlak veroorzaakt door agressieve en schurende reinigingsmiddelen

- ▶ Geberit AquaClean reinigingsmiddel gebruiken.

De Geberit AquaClean reinigingsset bevat een reinigingsmiddel dat gebruiksklaar is en optimaal op alle Geberit AquaClean oppervlakken is afgestemd.

Symbol	Eigenschappen geschikte reinigingsmiddelen
	Huidvriendelijk
	Zwak zuur, bijvoorbeeld sterk verdund citroenzuur
	Zwak schuimend
	Vloeibaar
	Water verdunbaar

Symbol	Geschikte reinigingsapparatuur
	Zachte spons met fijne poriën
	Stofvrije, zachte en niet-pluizende doeken
	Wc-borstel

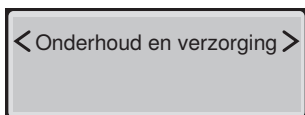
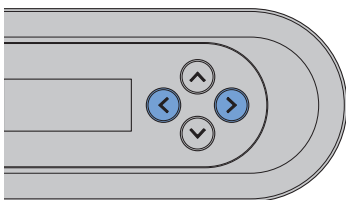
Hoofdmenu onderhoud en verzorging



- Door het drukken op een willekeurige toets op de achterzijde van de afstandsbediening wordt het display geactiveerd. Het display wordt na 30 seconden automatisch gedeactiveerd om de batterijvoeding te sparen.
- Door het drukken van de pijltoets <boven> langer dan 2 seconden wordt naar het menu [Basisinstellingen] teruggesprongen.

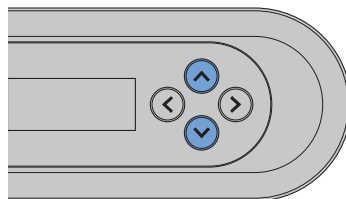
1

Roep het hoofdmenu [Onderhoud en verzorging] door middel van de pijltoetsen <links>/<rechts> aan de achterzijde van de afstandsbediening op.



2

Gebruik de pijltoetsen boven/onder, om naar het volgende menupunt te komen.



Voor het opslaan van de gewijzigde instellingen moet het menu volledig worden doorlopen, tot het hoofdmenu weer op het display verschijnt.

Weergave op het display	Opmerking
<div style="border: 1px solid black; padding: 5px; text-align: center;"> Volgende ontkalking in ddd dagen </div>	Weergave in dagen tot de volgende ontkalking
<div style="border: 1px solid black; padding: 5px; text-align: center;"> Apparaat nu ontkalken? < <u>nee</u> ja > </div>	[ja] = Ontkalking starten. → Zie "Apparaat ontkalken", pagina 29. [nee] = Verder met menu [Apparaatinfo tonen]
<div style="border: 1px solid black; padding: 5px; text-align: center;"> Apparaat wordt voorbereid ... </div>	
<div style="border: 1px solid black; padding: 5px; text-align: center;"> Ontkalkingsmiddel bijvullen </div>	Vul het ontkalkingsmiddel in het apparaat. → Zie "Apparaat ontkalken", pagina 29.
<div style="border: 1px solid black; padding: 5px; text-align: center;"> Ontkalking starten? < nee <u>ja</u> > </div>	Het ontkalken mag na het vullen van het ontkalkingsmiddel niet worden afgebroken, omdat het middel anders ongebruikt wordt weggespoeld. Het display geeft [Apparaat wordt gespoeld...] aan.
<div style="border: 1px solid black; padding: 5px; text-align: center;"> Het ontkalken duurt nog mm minuten </div>	Statusmelding van het automatisch ontkalken
<div style="border: 1px solid black; padding: 5px; text-align: center;"> Ontkalken voltooid </div>	Statusmelding einde van het automatisch ontkalken
<div style="border: 1px solid black; padding: 5px; text-align: center;"> Apparaatinfo tonen < <u>nee</u> ja > </div>	[ja] = Weergave van de apparaatinformatie [nee] = Verder met menu [Foutmelding]
<div style="border: 1px solid black; padding: 5px; text-align: center;"> Apparaattype AquaClean Sela </div>	Type/uitvoering
<div style="border: 1px solid black; padding: 5px; text-align: center;"> Artikelnummer 146.22x.xx.1 </div>	Geberit artikelnummer

Weergave op het display	Opmerking
<div style="border: 1px solid black; padding: 5px; text-align: center;"> Serienummer MBxxxxxxxxxx </div>	Serinummer van het apparaat (is vereist voor servicegevallen)
<div style="border: 1px solid black; padding: 5px; text-align: center;"> Datum inbedrijfstel. dd.mm.yyyy </div>	Dag van het eerste inschakelen
<div style="border: 1px solid black; padding: 5px; text-align: center;"> Foutmelding xxxxx </div>	Een storingscode wordt alleen in het geval van een fout weergegeven.
<div style="border: 1px solid black; padding: 5px; text-align: center;"> Demonstratiemodus < uit aan > </div>	[aan] = Demonstratiemodus inschakelen [uit] = Terug naar het hoofdmenu [Onderhoud en verzorging]
<div style="border: 1px solid black; padding: 5px; text-align: center;"> Modus activeren? < nee ja > </div>	Veiligheidsvraag voor het activeren van de demonstratiemodus

Apparaat ontkalken

Informatie over het ontkalken:

- Een ontkalking is minstens een keer per jaar vereist, afhankelijk van het aantal douchecycli eventueel ook vaker.
- Tijdens het ontkalken kan het apparaat zonder douchewc-functies verder worden gebruikt.
- Het ontkalken duurt maximaal 40 minuten. Gedurende deze tijd knippert het oriëntatielicht oranje en de ontkalkingsstatus kan via het display/de smartphone worden opgevraagd. Zodra het knipperen stopt, is de douchefunctie weer bedrijfsklaar.

ATTENTIE

Schade aan het apparaat door agressieve ontkalkingsmiddelen

- ▶ Het apparaat uitsluitend met Geberit AquaClean ontkalkingsmiddel vullen.

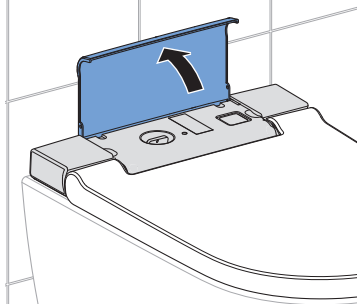


Het ontkalken mag na het vullen van het ontkalkingsmiddel niet worden afgebroken, omdat het middel anders ongebruikt wordt weggespoeld. Het display geeft [Apparaat wordt gespoeld...] weer.

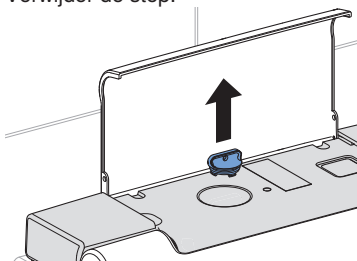
Voorwaarde

- De douchearm moet volledig ingeschoven zijn.
- De wc-deksel is gesloten.

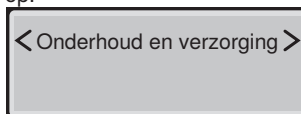
- 1 Open de designafdekking.



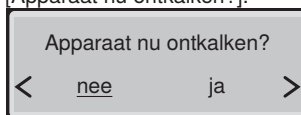
- 2 Verwijder de stop.



- 3 Roep het hoofdmenu [Onderhoud en verzorging] door middel van de toetsen aan de achterzijde van de afstandsbediening op.



- 4 Selecteer door middel van de pijltoets <onder> het menupunt [Apparaat nu ontkalken?].



- 5** Selecteer door middel van de pijltoetsen <ja>.

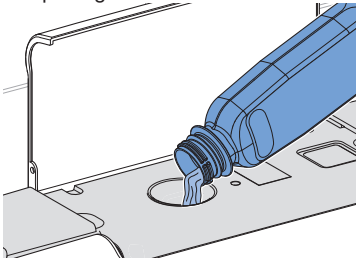
✓ Op het display verschijnt

Apparaat wordt
voorbereid ...

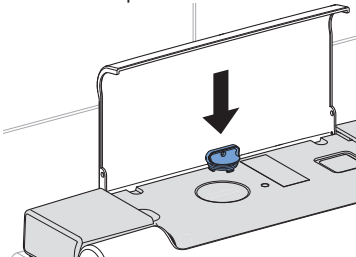
✓ Wacht u, tot het apparaat klaar is.
Op het display verschijnt

Ontkalkingsmiddel
bijvullen

- 6** Vul een fles (125 ml) Geberit AquaClean ontkalkingsmiddel in de vuloening.

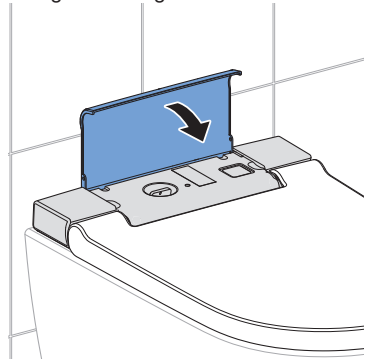


- 7** Plaats de stop er weer in.



- 8** Verwijder onmiddellijk de spetters van het ontkalkingsmiddel met een vochtige doek.

- 9** Designafdekking sluiten.



- 10** Start door middel van de pijltoets het ontkalken.

Ontkalking starten?

< nee ja >

✓ Op het display verschijnt een statusmelding, die de duur van het ontkalken aangeeft.

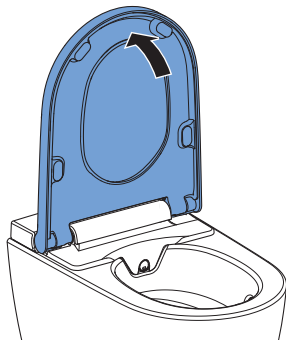
Het ontkalken duurt
nog mm minuten

✓ Het oriëntatielicht knippert tot het einde van het ontkalken oranje.

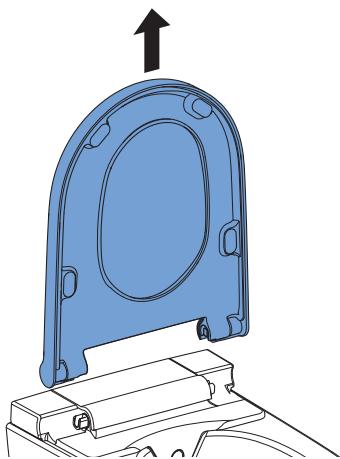
Wc-zitting en behuizing reinigen

- i** Let erop dat de oppervlakken niet worden bekrast. Leg de componenten altijd op een zachte, niet krassende onderlaag.
-

- 1** Klap de wc-zitting omhoog.



- 2** Til de wc-zitting verticaal uit zijn positie.



- 3** Sproei het oppervlak in met Geberit AquaClean reinigingsmiddel.
-

- 4** Wis de oppervlakken vochtig af met een zachte pluisvrije doek.
-

- 5** Droog het oppervlak vervolgens met een zachte, pluisvrije doek af.
-

- 6** Zet het apparaat na de reiniging in omgekeerde volgorde weer in elkaar.

Douchekop reinigen

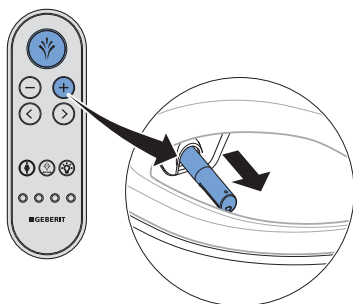


- Voor de reiniging een zachte, pluïsvrije doek gebruiken.
- Geberit AquaClean reinigingsmiddel is voor alle oppervlakken van het apparaat bijzonder goed geschikt.

1 Open de wc-deksel.

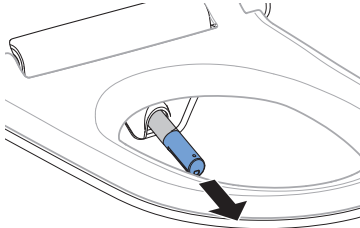
2 Klap de wc-zittingsring omhoog.

3 Druk eerst op de toets <Douche>.



✓ De douchearm komt volledig naar voren.

4 Trek de douchekop voor het reinigen en ontkalken er af.

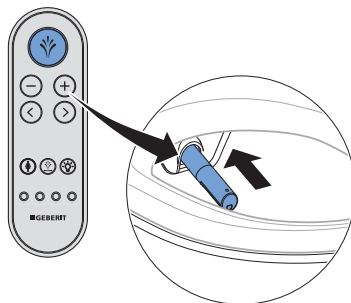


5 Sproei de douchekop in met Geberit AquaClean reinigingsmiddel. Spoel de douchekop vervolgens af met water.

6 Vervang de douchekop, als deze niet meer volledig kan worden gereinigd en ontkalkt.

7 Droog de douchekop zorgvuldig af, voordat u deze weer in elkaar zet en monteert.

8 Druk op de toets <Douche>.



✓ De douchearm schuift volledig naar binnen.

Resultaat

✓ Het reinigingsproces is voltooid.

Spoelbereik van de wc-keramiek reinigen

1 Sproei de wc-keramiek met Geberit AquaClean reinigingsmiddel in en laat het reinigingsmiddel enkele minuten inwerken.

2 Spoel de wc-keramiek tot slot met water na.

3 Verwijder hardnekkige vervuilingen met een wc-borstel.